

RAAKWELL

DAS KNOWHOW DER SIEBDRUCK-PARTNER

ABWASSER IN SIEBDRUCKEREIEN

Ziele und Verfahren zur Minimierung der Belastungen

GASSENGEWEBE

Neu entwickelte Gewebetechnologie

KOPF DES MONATS

Aktuelle Mitteilungen

Gebündeltes Knowhow

**SIEB
DRUCK
PARTNER**

Individueller Service



SEFAR

KIWO

ULANO

KÖLNER MUSICAL DOME

DACH ERSTRAHLT IN NEUEM BLAU

Kölner Musical Dome

DACH ERSTRAHLT IN NEUEM BLAU

Köln ist bekannt für seine kulturelle Vielfalt und Toleranz. Ein Highlight und Blickfang der Stadt ist der Musical Dome im Herzen der Altstadt direkt an der Rheinuferpromenade. Dieses einzigartige Musicalhaus wurde 1996 eröffnet und besticht heute noch durch seine außergewöhnliche Glas-Stahl-Bauweise, kombiniert mit einem blauen Planen-Dach aus Weich-PVC. Nach vielen tausenden Veranstaltungen war jetzt ein neuer Anstrich in schwindelerregender Höhe nötig, den professionelle Seilkletterer im Juli bei sommerlich heißen Temperaturen erledigt haben.



Die Farbauswahl fiel wieder auf das bewährte Farbsystem Mara® Plan PL von Marabu. Da auch der vorherige Anstrich mit der PL erfolgte, hatte man so in den letzten Jahren die besten Erfahrungen mit dem Farbsystem gesammelt.

Die Siebdruckfarbe besticht durch ihre problemlose Verarbeitung und kann durch Nachverdünnung auch zum Walzen und Spritzen eingesetzt werden. Die hohe Lichtechtheit bei der Pigmentauswahl führt zu einer lang-

fristigen Beständigkeit gegen Wind und Wetter.

Ein weiterer wichtiger Part zum Projekterfolg war die kompetente Beratung sowie die präzise und schnelle Lieferlogistik des Siebdruck-Partners vor Ort, der Firma Hans Frintrup GmbH aus Bonn. Jetzt erstrahlt der Musical Dome für kommende Produktionen und Events wieder in frischem Blau und alles ist angerichtet für Ihren kommenden Besuch.

Hier ein kleiner Auszug des aktuellen Spielplans:

Tanz der Vampire	(aktuell)
Stomp	(ab 02.10.2018)
Mamma Mia	(ab 10.10.2018)
Let It Be	(ab 20.11.2018)
Dirty Dancing	(ab 27.11.2018)
Blue Man Group	(ab 11.12.2018)
Die Schöne und das Biest	(ab 03.01.2019)
Miss Saigon	(ab 22.01.2019)

Viel Spaß bei einer der nächsten Veranstaltungen in Köln und vergessen Sie bitte nicht den Blick auf das neue blaue Dach.

www.marabu-druckfarben.de



Ziele und Verfahren zur Minimierung der Belastungen

ABWASSER IN SIEBDRUCKEREIEN

Im Bereich der Schablonenfertigung und -nachbehandlung wird in Siebdruckereien eine Vielzahl chemischer Produkte verwendet. Während der einzelnen Arbeitsschritte können deshalb ganz unterschiedliche Stoffe in das Abwasser gelangen, die sich vor allem hinsichtlich ihrer Löslichkeit in Wasser unterscheiden. Einige lösen sich teilweise oder vollständig, andere verteilen sich kolloidal, was erheblichen Einfluss auf die Art und Weise der Abwasserbehandlung hat.

Aus ökologischer und ökonomischer Sicht sollte es das Ziel sein, diese Belastungen so gering wie möglich zu halten.

Hierzu können verschiedene Technologien eingesetzt werden:

- Aufbereitung verschmutzter Reinigungsmittel durch Lösemittelrückgewinnung mittels Destillation
- Reinigung bzw. Recycling von verschmutzten Siebreinigungsmitteln durch Dekantieren, Sedimentieren, Fäll-/Flockung
- Einsatz moderner Reinigungsmittel (z.B. biologisch abbaubar) mit sehr langen Badstandszeiten
- Einsatz von Filtrationstechnologie in automatischen Siebwaschanlagen
- Kreislaufführung von Siebentschichterlösungen und Prozesswasser in automatischen Siebwaschanlagen
- Trennung der Waschprozesse durch Einsatz moderner Inline-Anlagen, dadurch reduzierte Chemikalienverschleppung

Entscheidend für die Effektivität des Reinigungsprozesses sind die Konzentration der Reinigerkomponenten, die

Konzentration und chemische Basis der Verunreinigungen und die Temperatur. Durch regelmäßige Kontrolle werden prozessbedingte Änderungen erkannt und können beispielsweise durch Nachdosierung des Reinigers oder Badpflege korrigiert werden. Die Notwendigkeit, wann solche Maßnahmen erforderlich sind, hängt u. a. von Anzahl, Größe und Verschmutzungsgrad der gereinigten Schablonen pro Tag und der Art und Menge der eingesetzten Farbsysteme ab. In jedem Fall ist die Konzentration des Reinigers, der Verschmutzungen sowie die Sauberkeit der gereinigten Schablonen zu überwachen.

Kissel + Wolf unterstützt empfiehlt den Einsatz moderner Reinigungsmittel:

Produkte für die manuelle Anwendung:

- KIWO® MESH X-Cel: Entfetter/Präparationsmittel
- PREGASOL® F: gebrauchsfertige Siebentschichter-Lösung
- KIWOCLEAN® LM 673: Siebreiniger auf Basis biologisch abbaubarer Lösemittel

Produkte für die maschinelle Anwendung:

- KIWOCLEAN® LM 667: Siebreiniger für Siebwaschanlagen in Kammerbauweise, Lösemittel- und UV-Farben, Plastisole
- KIWOCLEAN® LM 789 E: Siebreiniger für Siebwaschanlagen im Durchlaufverfahren, Lösemittel- und UV-Farben, Plastisole
- KIWOCLEAN® CF 580: Siebentschichterkonzentrat
- KIWOCLEAN® A 910: Siebentfetterkonzentrat, leicht alkalisch

www.kiwo.de



Neu entwickelte Gewebetechnologie

„GASSENGEWEBE“

Zur Wiedergabe feinerer Linien (beispielsweise für Solarzellen) ist der Einsatz feinerer Gewebe, meistens Metallgewebe, mit Fadendurchmessern von bis zu 13 µm notwendig. Die Langzeitstabilität ist hier oft nicht ausreichend. Darüber hinaus verringert sich mit dem Druck feiner Linien zum Beispiel auch die Höhe des gedruckten Mediums und damit die Leitfähigkeit. Dies kann sich negativ auf die elektrischen Werte auswirken.

Durch die Fadenkreuze im Gewebe wird das Auftragsverhalten bzw. der

Mediumsfluss besonders bei kleinen Linienbreiten (< 40 µm) behindert (siehe Abbildung 1) – insbesondere dann, wenn es sich um hochviskose Druckmedien handelt. Ebenfalls kann es durch Lichtreflexion im Belichtungsprozess zu Unterstrahlungen und damit zu Verschlüssen im Druckbereich der Feinlinien kommen, was im Druck zu Unterbrechungen der Linien führt.

Diese Nachteile führten dazu, dass die Firma Hans Frintrup in Zusammenarbeit mit der Firma Bopp

aus der Schweiz ein neues Gewebe, das sogenannte „Gassengewebe“, entwickelte (Abbildungen 2 und 3). Eine Winklung des Gewebes ist hier nicht mehr notwendig. Die Gewebefäden liegen genau im 90° Winkel zur gedruckten Linie.

Bei diesem Gewebe gibt es keine Fadenkreuze mehr, die den Durchlass stören, und die Druckmedien können so das Gewebe fast störungsfrei verlassen.

www.frintrup.com

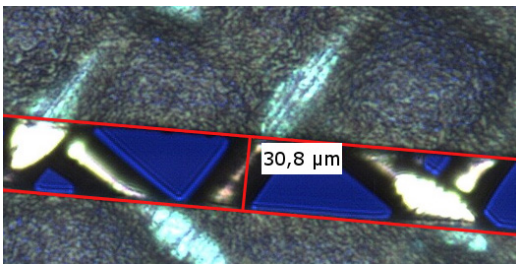


Abbildung 1: Metallgewebe mit störenden Fadenkreuzen

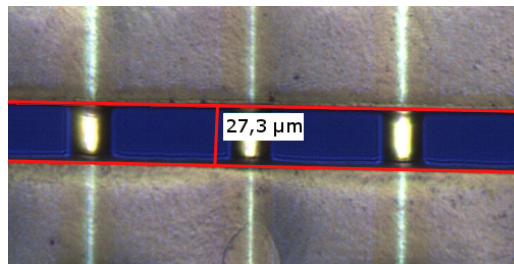


Abbildung 2: Neuentwicklung ohne störende Fadenkreuze

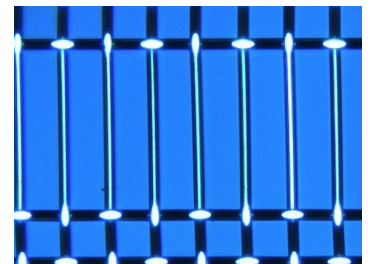


Abbildung 3: Gewebefäden im 90° Winkel zur gedruckten Linie

Aktuelle Mitteilungen

KOPF DES MONATS

Es sind die Menschen, die hinter einer Geschäftsbeziehung stecken. Es sind Persönlichkeiten, die Entwicklungen vorantreiben, Ideen generieren und Position beziehen.

Deshalb stellt sich jeden Monat eine Persönlichkeit der Siebdruck-Partner unseren Fragen und gibt einen kleinen Einblick in das geschäftliche, aber auch private Leben.

Entdecken Sie jetzt den „Kopf des Monats“ unter „News“ in der Rubrik „Aktuell“ auf der Siebdruck-Partner Website:

www.siebdruck-partner.de



glasstec 2018

GLASKLARE INNOVATIONSKRAFT

Vom 23. – 26.10.18 öffnet die glasstec in Düsseldorf wieder ihre Tore. Mit einem einzigartigen Angebotsspektrum rund um die gesamte Glas-Wertschöpfungskette wird die glasstec auch 2018 wichtige Impulse für die Zukunft der Branche setzen.

Die Glasindustrie ist ein für den Siebdruck sehr wichtiges Segment – trotz des Einflusses digitaler Anwendungen. So wundert es nicht, dass auch viele Siebdruck-Partner vor Ort vertreten sind.

KIWO: Halle 12, Stand D50

Marabu: Halle 12, Stand B23
Sefar: Halle 12, Stand C49

Weitere Informationen:
www.glasstec.de

glasstec
INTERNATIONAL TRADE FAIR FOR GLASS
PRODUCTION • PROCESSING • PRODUCTS

KIWO/ULANO

Ein wichtiger Schlüssel für die erfolgreiche Bedruckung des Werkstoffs Glas ist die Herstellung einer korrekten Siebdruckschablone. Deshalb präsentiert KIWO auf der glasstec 2018 das bewährte Spektrum der Siebdruck-Chemie. Ein weiterer Schwerpunkt werden die Flockklebstoffe sein. Die Oberfläche wird dadurch samt- oder auch bürstenartig in Aussehen und Griff und bietet je nach Anwendungsfall verschiedene technische und optische

Vorteile.

Als Produktneuheit aus dem Bereich Resiste & Coatings wird KIWOMASK IJ 7312/2 VP gezeigt: ein Inkjet-fähiger Resist zur Maskierung von Flachglas vor der metallischen Beschichtung im Magnetron-Sputtering-Verfahren. Diese Sputterbeschichtung wird insbesondere bei Architekturglas gerne eingesetzt.

Halle 12, Stand D50



© Kissel + Wolf GmbH

Marabu

Auf der diesjährigen glasstec in Düsseldorf zeigt Marabu zwei neue Siebdruckfarben für die Glasdekoration. Darüber hinaus präsentiert der Spezialist für organische Druckfarben ein breites Farbspektrum für die klassische Veredelung von Flaschen, Trinkgläsern, Kosmetikflakons oder Flachglas.

Weltneuheit: Einkomponentiges Farbsystem für Glas und Metall

Eines der Highlights, das der Farbenhersteller Marabu dieses Jahr in Düsseldorf präsentiert, ist die einkomponentige Einbrennfarbe Mara® Tech

MGO für Glas und Metall. Gleichermaßen im Sieb- und Tampondruckverfahren einsetzbar, resultiert ein sehr großes Anwendungsspektrum für den Verbraucher: MGO ist ideal für First & Second Surface-Anwendungen auf Container- und Flachglas. Speziell in der Kosmetikindustrie und in der Gastronomie findet die Farbe auf ganzer Linie Anwendung.

Neue Siebdruckfarbe für Flacheingabesysteme/Panels/Frontblenden

Für die Bedruckung von Flacheingabesystemen aus Glas bietet Marabu UV-härtende und lösemittelbasierte

Farbserien wie Ultra Glass UVGL und Mara® Glass MGL. Neu in der Reihe ist das zweikomponentige Farbsystem Mara® Glass MGLA für den rückseitigen Dekordruck (Second Surface) von Flacheingabesystemen, welche primär im Außenbereich in Form von z.B. Sprechanlagen, Ticketautomaten, Citylight-Systemen (z.B. an Flughäfen oder Fußgängerzonen) und Bootsteuerungen Verwendung finden. Zudem eignet sich das Farbsystem auch sehr gut zur Lamination.

Halle 12, Stand B23



Andre Amhäuser

Verstärkung bei Farben Frikell Braunschweig

Seit April 2018 ist Andre Amhäuser bei Farben Frikell Braunschweig im Außendienst tätig und unterstützt das Team seither mit seinem gesammelten Know-How aus den Bereichen Sieb- und Textildruck, Tampondruck sowie Textilveredelung.

Ursprünglich Industriekaufmann erlernt, schulte der gebürtige Marburger 2007 zum Siebdrucker im Fachbereich Textildruck um. Anschließend durfte er sein Erlerntes bei einer bekannten Berliner Firma, die sich auf Musik-Merchandising spezialisiert hat, anwenden. „Mich reizt am Siebdruck besonders die Vielfältigkeit der verschiedenen Anwendungsgebiete. Wichtig ist mir auch das Handwerkliche, welches trotz hoher Automatisierung im Prozess des Siebdrucks noch immer eine große Rolle spielt“, so Amhäuser.

Schon kurze Zeit später hatte Andre Amhäuser die Möglichkeit, in der Industrie Fuß zu fassen. Deshalb zog er von Berlin zurück in seine Heimat nahe Marburg. Dort war er knapp 8 Jahre lang für ein Unternehmen tätig und vertiefte sein Wissen, insbesondere in den Bereichen Körpersiebdruck und Tampondruck.

2016 verließ der Spezialist diese Firma und wechselte in die Werbetechnik. Dort baute er den Textilen Siebdruck auf und arbeitete in der Textilveredelung (Flexdruck, Digitaler Direktdruck und Stickerei).

Doch getreu dem Motto „Wer rastet, der rostet“ suchte Herr Amhäuser nach einer neuen Herausforderung mit engerem Kontakt zum Kunden. So kam es also, dass er schon kurze Zeit später Teil des Farben Frikell-Teams wurde.

Wir heißen Andre Amhäuser herzlich willkommen im Team der Siebdruck-Partner und wünschen ihm bei seinen Aufgaben viel Erfolg!

VERANSTALTUNGEN

Weitere Termine und Informationen unter www.siebdruck-partner.de

SEMINARE / WORKSHOPS

Tampondruck „Kompakt“

Marabu, Tamm · 09.10.18



Siebdruck Intensivkurs

SEFAR, CH-Thal · 11. – 12.10.18



Siebdruck-Knowhow

Marabu/KIWO, Tamm · 16. – 17.10.18



Siebdruck-Knowhow

Marabu/KIWO, Wiesloch · 13. – 14.11.18

MESSEN

FAKUMA

Friedrichshafen · 16. – 20.10.18

www.fakuma-messe.de



GLASSTEC

Düsseldorf · 23. – 26.10.18

www.glasstec-online.com



BELEKTRO

Berlin · 06. – 08.11.18

www.belektro.de

INPRINT

Mailand · 20. – 22.11.18

www.inprintshow.com



VISCOM

Düsseldorf · 08. – 10.01.19

www.viscom-messe.de



FESPA

München · 14. – 17.05.19

www.fespa.com

HERAUSGEBER:

Siebdruck-Partner · Asperger Str. 4 · 71732 Tamm · Tel. (07141) 691-0 · Fax (07141) 691-247 · info@siebdruck-partner.de · www.siebdruck-partner.de

GESTALTUNG + REDAKTION:

Kissel + Wolf GmbH · In den Ziegelwiesen 6 · 69168 Wiesloch · Tel. (06222) 578-0 · Fax (06222) 578-100 · info@kiwo.de · www.kissel-wolf.com